

Hämeen liiton **strategia 2020**



Hämeen liiton strategia 2020

Julkaisija:

Hämeen liitto

Niittykatu 5, 13100 Hämeenlinna

puhelin (03) 647 401

www.hameenliitto.fi

Yhteydet henkilökuntaan:

sähköposti: etunimi.sukunimi@hame.fi

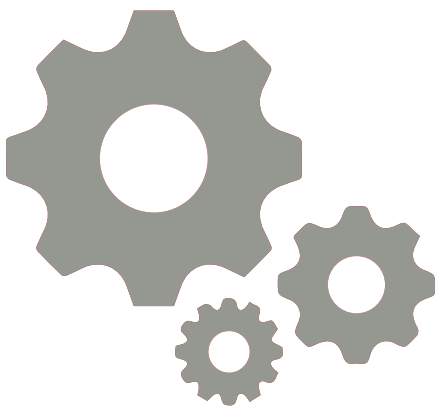
Valokuvat: Ville Salminen

Hämeenlinna 2014

MIKÄ ON HÄMEEN LIITON STRATEGIA 2020?

- On valmisteltu liiton luottamushenkilöiden ja henkilöstön yhteistyönä tiiviissä vuorovaikutuksessa keskeisten sidosryhmien kanssa.
- Luo perustan ja viitekehyksen liiton toiminnan suuntaamiselle ja kehittämiselle lainsäädännön ja muiden linjausten puitteissa.
- Toiminta- ja taloussuunnitelmat sekä työohjelmat vuosittain ovat keskeisin strategian toimeenpanon ja seurannan väline.
- Asemoi liittoa erityisesti maakunnan strategian eli Häme-ohjelman toimeenpanossa.

VALMISTELUPROSESSI



- **Sidosryhmähaastattelut**, toukokuu
- Hämeen liiton **henkilöstön työpaja** 6.6.; toimintaympäristöanalyysi, painopisteiden määrittelyä
- **Maakuntahallituksen ja kuntajohtajien työpaja** 16.6.; painopisteiden määrittelyä
- **Maakuntavaltuuston työpaja** 1.9.; liiton arvojen työstämistä ym.
- **Kommentit kunnilta** TTS:n yhteydessä syyskuussa
- **Maakuntahallituksen käsittelyt** 15.9. ja 3.11.
- **HämePro-verkoston käsittely** 19.9.
- **Maakunnan yhteistyöryhmä** 29.9.
- **Maakuntavaltuusto hyväksyy** 24.11.
- Liiton johtoryhmä on työstänyt strategiaa säännöllisesti ja sitä on käsitelty liiton työpaikkakokouksissa sekä YT-toimikunnassa.

TOIMINTAYMPÄRISTÖN MUUTOSVOIMIA

- Kilpailu alueiden välillä kiristyy etenkin voimavaroista ja vetovoimasta.
- Taloudelliset resurssit niukkenevat. Tämä koskee sekä kuntien mahdollisuutta rahoittaa maakunnan liittojen toimintaa että käytettävissä olevaa aluekehittämisrahoitusta (EU ja kansallinen).
- Tarve ja paine yhteistyöhön maakunnan liittojen kesken lisääntyy.
- Kunta- ja sote-rakenteiden sekä kunnallisten kehittämissorganisaatioiden muutokset heijastuvat myös maakunnan liittojen rooliin.
- Aluehallinnon uudistaminen jatkuu. Metropolihallinnon muodostaminen heijastunee nopeimmin Hämeen liiton asemaan.
- Osaamisesta ja kyvystä ottaa vetovastuuta ja luoda lisää voimaa verkostoissa tulee yhä kriittisempi kilpailu- ja menestystekijä.

SWOT-ANALYYSI HÄMEEN LIITOSTA

Vahvuudet:

- Osaava ja sitoutunut henkilöstö
- Toimivat kunta- ja sidosryhmäsuhteet
- Vakiintunut asema maakunnassa
- Talous kunnossa, oma tupa
- Ketterä organisaatio, ei sisäisiä rajoja

Heikkoudet:

- Niukat resurssit, haavoittuvuus
- Rahoittajaroolin supistuminen
- Voimien riittävyys suurempien puristuksessa

Mahdollisuudet:

- Yhteistyön syventäminen (YT-alue, HHT, ELYt, oman alueen toimijoiden kesken)
- Edunvalvonnan vahvistaminen
- Työyhteisön voimavarat paremmin käyttöön
- Verkostoissa johdattelu ja vaikuttaminen ml. kv-verkostot
- Järjestökenttä kehittäjänä
- Kesäyliopiston osaamisen hyödyntäminen
- Aluehallinnon ja liittojen tulevaisuus

Uhat:

- Kunnat/sidosryhmät eivät koe tarpeelliseksi
- Maakunnan sisäisen pirstoutuminen
- Kansainvälisen toiminnan ja verkostojen hiipuminen
- Aluehallinnon ja liittojen tulevaisuus

TOIMINNALLINEN ROOLI JA ASEMOINTI

- Hämeen liitto on **kansanvaltaiseen päätöksentekoon ankkuroituva strateginen asiantuntija- ja palveluorganisaatio**, joka vaikuttaa aktiivisesti maakunnan menestymiseksi tiiviissä vuorovaikutuksessa kotimaisten ja kansainvälisten kumppaneidensa kanssa.
- Maakunnan kolminapaisuus ja kehittämisvoiman hajautisuus korostavat liiton kokoavaa ja yhteen sovittavaa roolia.
- Paras operatiivinen hankkeiden toteuttaja on usein jokin muu kuin maakunnan liitto, mutta liitto on se, joka huolehtii aktiivisesti hankkeiden kokoamisesta ja siitä, että ne ovat strategian mukaisia.

ASEMOINTI MAAKUNTIEN YHTEISTYÖHÖN JA ALUEHALLINNON UUDISTAMISEEN

Hämeen liiton tavoitteena on, että:

1. Maakunta säilytetään itsenäisenä niin pitkään kuin se on tarkoituksenmukaista.
2. Kanta-Hämeen alueen kehittämiseksi välttämätön yhteistyö säilyy tiiviinä ja ketteränä kaikkiin ilmansuuntiin.
3. Lakisääteisen yhteistoiminta-alueen synergiahyödyt maksimoidaan.
4. Kanta-Hämeen maakunnan alue pidetään samassa kokonaisuudessa aluejaotusten muutoksissa.
5. Aluehallinnon uudistamisessa vahvistetaan aluelähtöisen, kansanvaltaisen hallinnon tehtäviä ja voimavaroja.



ARVOPOHJA

Tulevaisuus

Ennakoimme ja teemme rohkeasti tulevaisuutta kunnioittaen samalla perinteidemme parhaita puolia.

Yhteistyö

Olemme yhteistyösuhteissamme aktiivisia, palvelevia ja luottamusta herättäviä.

Tasapuolisuus

Toimimme tasapuolisesti ja vastuullisesti edistäen kestäväää, yhteistä hyvää.

Asiantuntemus

Työmme perustuu jatkuvaan osaamisemme kehittämiseen sekä viimeisimpään tietoon ja uusiutumiskykyyn.

VISIO

Visio 2020 – tätä tavoittelemme:

Hämäläisten hyväksi – Hämeen parasta kehittämistä!

MISSIO

Missio 2020 – perustehtävämme ja olemassaolomme oikeutus:

Hämeen liitto toimii siten, että ihmiset tahtovat ja voivat tehdä työtä, asua ja viihtyä Hämeessä.



∞

STRATEGISET PÄÄMÄÄRÄT

1. Maakunnan yhteisen tahdon luominen

Kriittisiä menestystekijöitä – missä onnistuttava:

- Maakunnan kehittämisen kärjet kirkastava strategia- ja ohjelmatyö
- Kolminapaisesti jäsentyvän maakunnan tasavertainen kehittäminen ja yhteisten etujen etsiminen
- Maakunnan kehitystä koskeva ennakointi ja tiedon analysointi
- HämePro-verkoston vahvempi hyödyntäminen
- Järjestöjen saaminen vahvemmin mukaan aluekehittämiseen; ”maakunnallisen järjestöfoorumin” käynnistäminen.

2. Vaikuttava edunvalvonta ja toteuttamisvoima

Kriittisiä menestystekijöitä – missä onnistuttava:

- Hämeen kärkiasiat 2014+ otetaan tosissaan
- Edunvalvontaverkosto ja aktiiviset yhteiskuntasuhteet
- Uusien rahoitusvälineiden hyödyntäminen
- Maakunnan reaaliaikainen hankesalkku
- Elinkeinoasioiden koordinaatio etenkin seudullisten/kunnallisten kehittämissyhtiöiden kanssa
- Yhteistyön syventäminen erityisesti naapurimaakuntien kanssa

3. Ajantasainen ja mahdollistava maakuntakaavoitus sekä liikennejärjestelmäsuunnittelu

Kriittisiä menestystekijöitä – missä onnistuttava:

- 2. vaihemaakuntakaava hyväksytty keväällä 2015
- Maakuntakaavan uudistaminen vuoteen 2020 mennessä

- Liikennejärjestelmäsuunnitelman aiesopimuksen toteuttaminen
- Yhteistyön syventäminen naapurimaakuntien kanssa
- Resurssien vahvistaminen liikenteen ja asumisen kehittämisessä

4. Maakunnan vahvistuva vetovoima ja kansainvälisyys

Kriittisiä menestystekijöitä – missä onnistuttava:

- Hämeen toimijoiden - etenkin yritysten - kansainvälistymisen ja vienninedistämisen tuki
- Kansainvälisten rahoitusohjelmien hyödyntäminen
- Toiminnan tehostaminen Brysselissä ja Pietarissa
- Maakunnan markkinoinnin kärkien ja työnjaon selkiyttäminen

5. Korkeakoulu yhteydet ja Kesäyliopiston osaaminen vahvemmin käyttöön

Kriittisiä menestystekijöitä – missä onnistuttava:

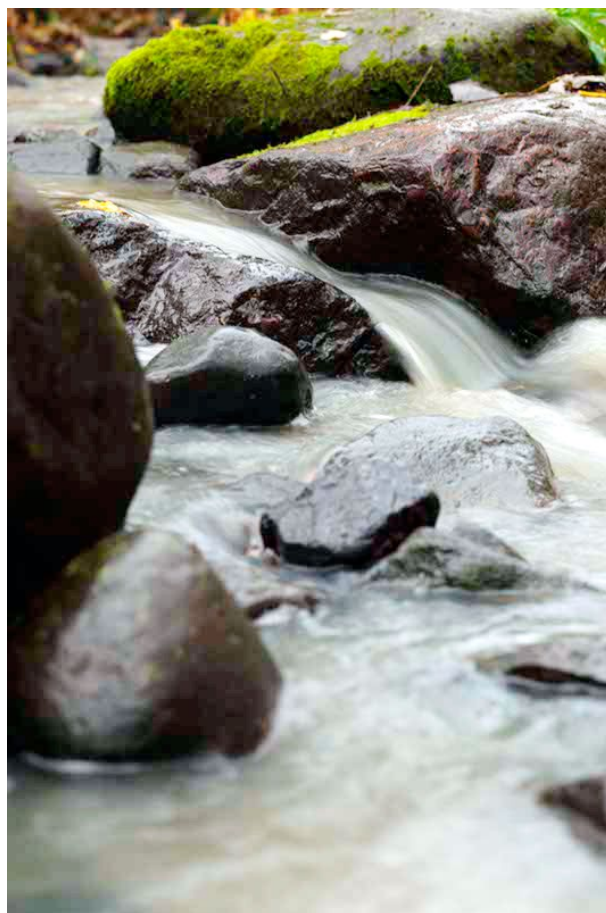
- Hämeen liitto ylläpitää Hämeen kesäyliopistoa
- Kesäyliopiston asiantuntemusta ja verkostoja hyödynnetään liiton toiminnassa sekä maakunnan kehittämisessä vahvemmin
- Kesäyliopiston strategia uudistetaan vuoden 2014 loppuun mennessä
- Strateginen kehittämissyhteistyö Hämeen ammattikorkeakoulun kanssa vahvistuu

VOIMAVARAT

- Inhimillinen pääoma on Hämeen liiton tärkein voimavara. Henkilöstövisiona on olla houkutteleva työpaikka, jossa **katsotaan kauas ja nähdään lähelle!** Tähän pyritään toteuttamalla maakuntahallituksen 16.12.2013 hyväksymää henkilöstöstrategiaa.
- Liiton viestintää kehitetään maakuntahallituksen 15.4.2013 hyväksymän viestintästrategian mukaisesti.
- Huolehditaan päätöksenteon asianmukaisen valmistelun ja täytäntöönpanon sekä taloushallinnon ja asiakirjahallinnon toimivuudesta ja liiton toiminnan taloudellisen perustan pitävyydestä.
- Liiton toiminnan resurssit mitoitetaan niin, että ne tukevat strategisten päämäärien toteuttamista säilyttäen samalla riittävä herkkyys tarpeiden ja toimintaympäristön muutoksiin vastaamiseksi.
- Lisätään yhteistyötä ja yhteisten resurssien hyödyntämistä muiden maakunnan liittojen sekä tarvittaessa maakunnan kuntien ja ELY-keskusten kanssa osaamisen turvaamiseksi ja kustannustehokkuuden parantamiseksi.
- Jäsenkuntien maksuosuuksien kasvu pidetään jatkosakin kuntatalouden yleistä menokehitystä maltillisempänä.

TOIMEENPANO JA SEURANTA

- TTS ja työohjelma vuosittain







Hämeen liitto
Regional Council of Häme

Niittykatu 5, FI-13100 Hämeenlinna
tel +358 (0)3 647 401
email hameenliitto@hame.fi
www.hameenliitto.fi